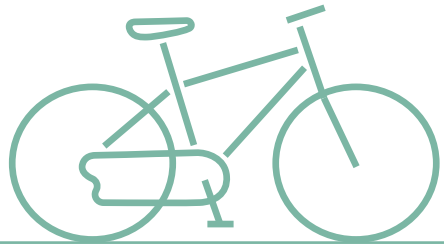


メイプル耶馬サイクリングロードマップ

maple yaba cycling road map



beginner ビギナーコース course

きもちよく坂道をはしってみよう よくばり観光

2 コース

Level 2
メイプル耶馬サイクリングロードは耶馬溪鉄道廃線跡を利用した自転車道路です。現在も旧駅舎などが残っています。

耶馬溪サイクリングターミナルへのアクセス



- お車で
- 大分自動車道 / 日田ICより約40分、玖珠ICより約35分
 - 東九州自動車道 / 上毛スマートICより約30分、中津ICより約35分

- 電車・バスで
- JR日豊本線 中津駅から大交北部バス「耶馬溪(旬菜館)・豊後森・守実方面」乗車 [柿坂] 降車
 - JR久大本線 日田駅から大交北部バス「耶馬溪(旬菜館)・豊後森・守実方面」乗車 徒歩5分
- 交通のお問い合わせ(電話):
JR九州中津駅:0979-22-5361 / 大交北部バス(株):0979-22-0071

観光のお問い合わせ

- 中津耶馬溪観光協会
大分県中津市大字島田219-2
電話番号:0979-64-6565
- 中津市役所 耶馬溪観光室
大分県中津市豊田町14-3
電話番号:0979-22-1111

サイクリングロード及びコースの維持、周辺の景色は、地域・ボランティアをはじめ、様々な人達によって支えられています。

ビギナーコース一覧

beginner course list

至中津市街地↑

耶馬溪橋(オランダ橋)

青の洞門

サイクリングセンター風水園

道の駅

耶馬トピア

羅漢寺橋

本耶馬溪中学校

羅漢寺

旧冠石野駅

平田宿場(旧平田駅)

馬溪橋

中津南高校

耶馬溪校

耶馬溪サイクリングターミナル

耶馬溪中学校

よくばり観光コース

yokubari kankou course

ダム周遊コース

around yabakei dam course

ダム周遊コース

around yabakei dam course

距離 一周 9.3km
時間 一周約45分

距離はなくともアップダウンのあるコース

START/GOAL 耶馬溪サイクリングターミナル

はじめと中盤の上り以外はそんなに激しいコースではないので気軽にチャレンジを! ダム周辺は景色もいよいよ。

トンネル内はライト点灯!

高低差グラフ

*別冊「ファミリー・レジャーコース」の本耶馬溪コースもご覧下さい。

よくばり観光コース

yokubari kankou course

よくばり観光コース

耶馬溪サイクリングターミナル 羅漢寺

距離 12.5km
時間 約1時間20分

別冊「ファミリー・レジャーコース」で紹介

別冊「マスターコース」で紹介

バルンバルンの森前の坂道は結構激坂! 坂が苦手な人は電動自転車がオススメです。

GOAL 羅漢寺

サイクリングの前に

- ☑ Keep Left / 原則として自転車は車道の左側を走行
- ☑ ヘルメット着用
- ☑ 水分補給に加えて必要であれば補給食の携帯
- ☑ シェア・ザ・ロードの精神を(歩行者・自転車・自動車などが道路を安全に共有すること)
- ☑ 走行時は歩行者を優先

マップ内に記載されている走行時間は、全て片道、休憩・滞在時間などをのぞいた時間です。

レンタサイクル施設のご案内

大人(フリータイム)500円
大人(3時間以内)400円
高校生以下200円
乗捨て500円(上記に加算)
延滞料(3時間以内コース選択者)200円

耶馬溪サイクリングターミナル

利用時間 [10月~4月] 8:30~17:00
[5月~9月] 8:30~19:00

定休日 水曜日(12月~2月は火曜日・水曜日)

住所 中津市耶馬溪町大字柿坂353番地

電話番号 0979-54-2700

その他 サイクリング利用者はシャワー室を無料で利用可
宿泊のみも可

やすらぎの郷やまくに

営業時間 [レンタサイクル] 10:00~18:00
[入浴] 10:30~21:00(受付20:30まで)
[レストラン] 11:30~15:00(L.O14:30)
17:00~21:00(L.O20:00)

定休日 第1、第3火曜日

住所 中津市山国町藤野木12-1

電話番号 0979-62-2186

サイクリングセンター風水園

営業時間 8:00~19:00

定休日 不定休

住所 中津市本耶馬溪町曾木1702-1

電話番号 0979-52-2108

自転車の乗り捨て場所 [耶馬溪町] ●耶馬溪サイクリングターミナル
[本耶馬溪町] ●サイクリングセンター風水園
[山国町] ●やすらぎの郷やまくに

乗り捨てご利用時は、大交路線バスでターミナルに戻ることも可能です。
[各施設の最寄りバス停]
●耶馬溪サイクリングターミナル... ♀柿坂
●やすらぎの郷やまくに... ♀山国役場前
●風水園... ♀中島

時刻表は左のQRコードまたは下記URLから。
<http://www.oitakotsu.co.jp/bus/rosen/yabakei.pdf>

- ☕ カフェ
- 🍽️ 食事
- 👤 からあげ
- 🚻 トイレ
- 📷 インスタ映えスポット
- 🚗 車注意
- 🛍️ 買い物
- 📷 観光
- 🧊 かき氷
- 👤 休憩場所
- ⚠️ 一般道通行のため要注意
- 🚗 車少ない
- ♨️ 温泉
- 🚉 旧耶馬溪鉄道駅
- 🏠 宿泊施設
- 🚲 レンタサイクル
- 📏 坂道
- 🚲 サイクリングロード