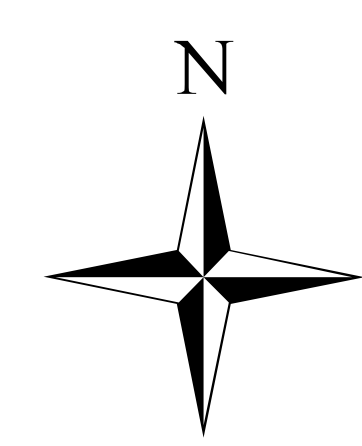
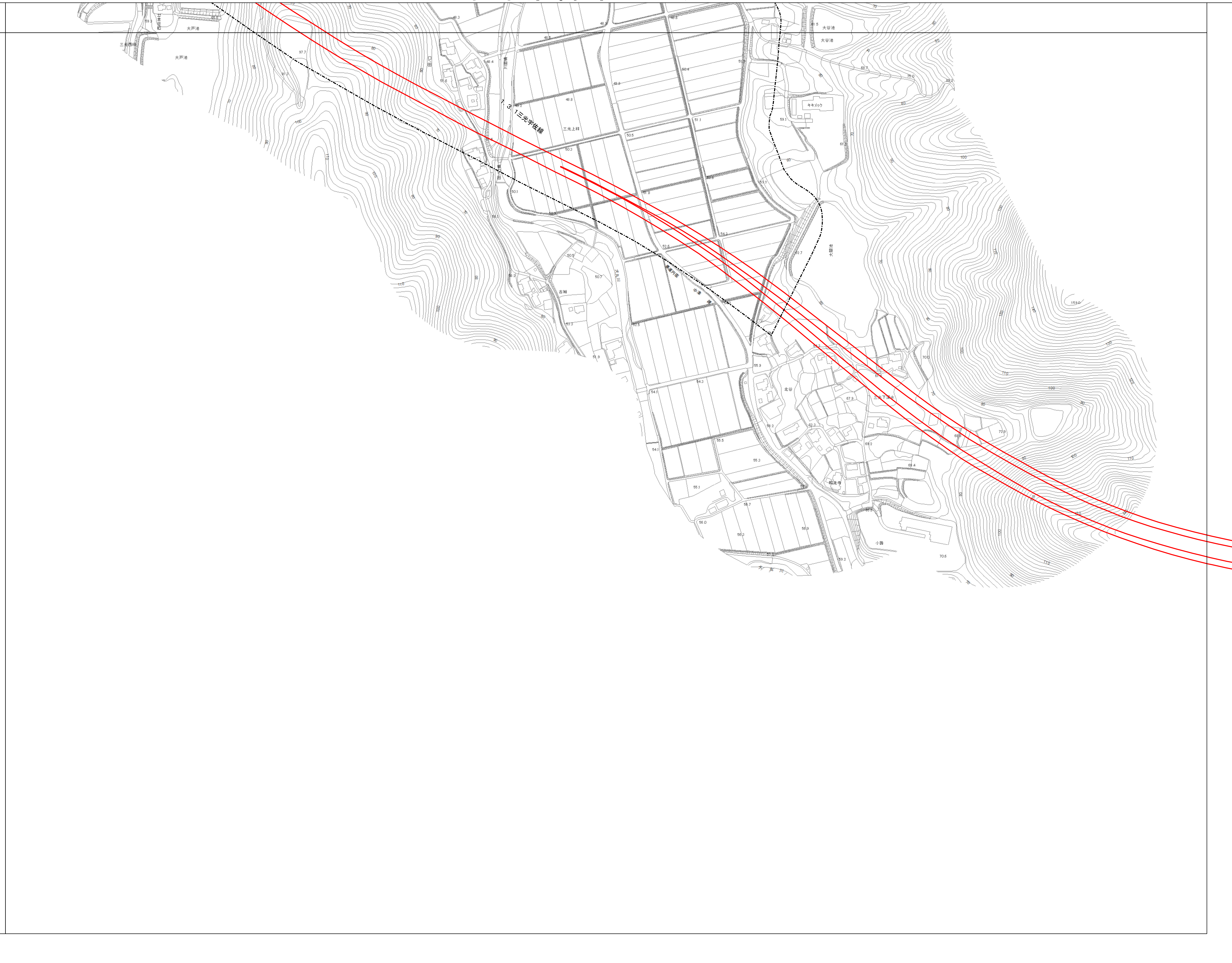


# 中津市都市計画用途図

平成三十一年四月作成

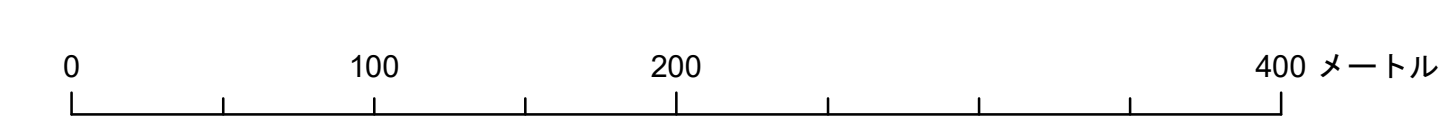
国際航業株式会社調整



1	2	3	4
5	6	7	8
9	10	11	12
13	14	15	16
17	18	19	20
21	22	23	24
25	26	27	28
29	30	31	32
33	34	35	36
37	38	39	

- 凡例**
- 都市計画道路
  - 都市施設
  - 準都市計画区域
  - 都市計画区域
  - 土地区画整理地区指定区域
  - 建築基準法22条区域
  - 地区計画区域
  - 公園
  - 臨港地区
  - 高度地区
  - 準防火
  - 都市計画広場
- 用途地域**
- 第一種低層住居専用地域
  - 第一種中高層住居専用地域
  - 第二種中高層住居専用地域
  - 第一種住居地域
  - 準住居地域
  - 近隣商業地域
  - 商業地域
  - 準工業地域
  - 工業地域
  - 無指定地域(特定期用途制限地域)

中津市企画観光部総合政策課



1:2,500

注：単位、%

上段	上段：容積率
下段	下段：建ぺい率