

大分県中津市 企業誘致のご案内



写真：ダイハツ九州(株)と中津港

魅力① 中津市をご紹介～中津ってどんなところ??～

ごあいさつ

中津市長 奥塚正典

中津市は、大分県の北部に位置し、一級河川山国川を挟んで福岡県と接する人口約8万4千人のまちです。大分県では、大分市、別府市に次ぐ第3の都市です。江戸時代には「西の博多 東の中津」と言われており、賑わいのあるまちでした。

時代は変わって現在、高速道路東九州自動車道の開通や重要港湾中津港の整備などで交通利便性の高い場所です。

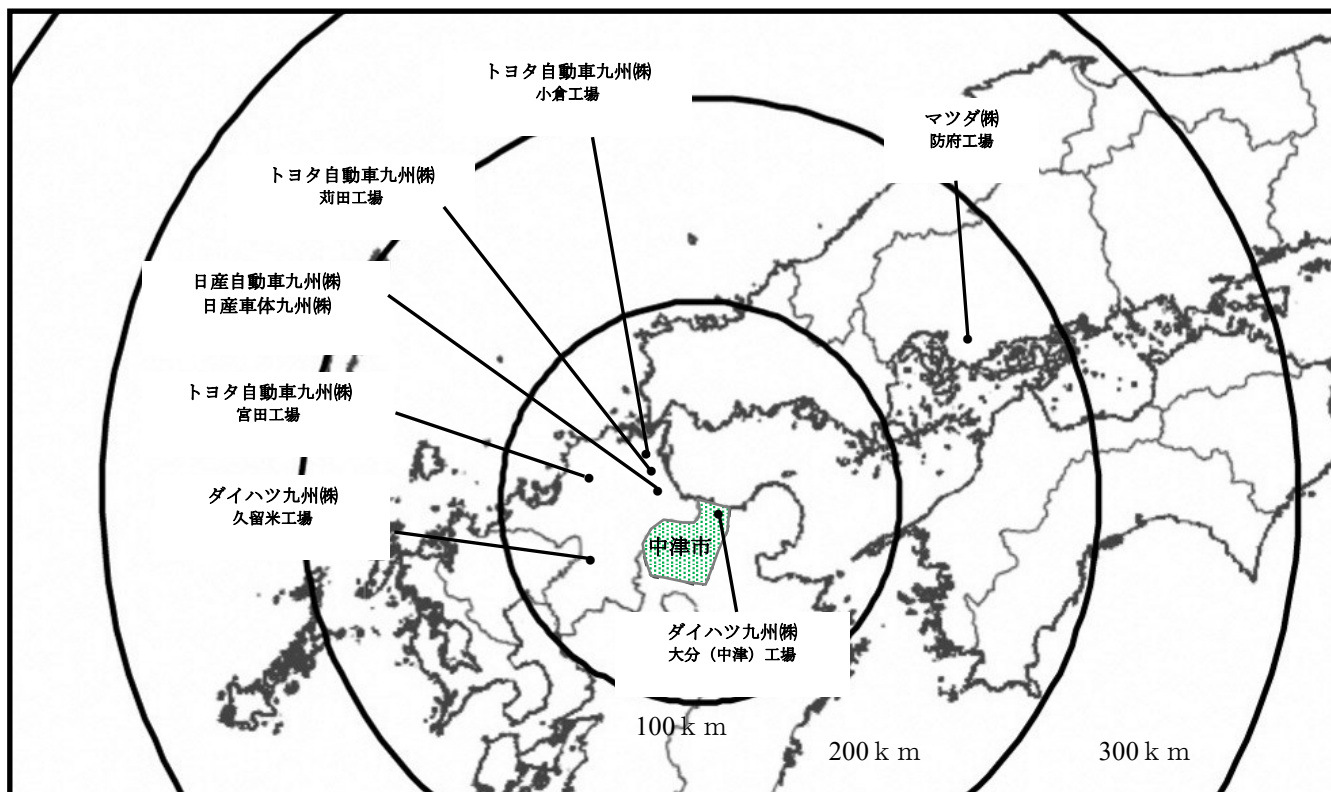
また、「福沢諭吉」先生をはじめ、多くの偉人を輩出したまちであり、紅葉シーズンに賑わう名勝耶馬溪やから揚げの聖地としても全国的に知られており、多くの方が訪れます。

自動車組立メーカーの進出を機に自動車関連産業の新設や増設が続きました。平成28年創設の中津市企業立地促進条例による企業進出への補助金も後押しとなりまして、自動車関連は言うに及ばず半導体関連や食料品製造業、映画館などいろいろな業種が立地し好循環が生まれております。

そういったことで若い方を中心に市外からの人口流入がつづいており、平成29年度から4年間連続で人口の社会増を達成しております。

将来の地域の持続可能性の高さを図るSDGs時代の新しい評価軸として、国連でも発表される新国富指標の九州7県ランキング(*)では、鹿児島県十島村、佐賀県鳥栖市、福岡県久山町に次いで第4位、県内では第1位の大きなポテンシャルを持ったまちです。

中津市として進出から操業後のアフターフォローまで大分県とともにできる限りご支援させていただきますので、お気軽にお申し付けください。



*…人口が増加か横ばいの市町村の1人当たり新国富指標 (2018、九州大都市研究センター発表)

市内進出企業

1 大新田地区

(株)ユーテック
 太陽インダストリー(株)中津工場
 カネク大分(株)
 (株)TF-METAL九州
 日鉄精密加工(株)
 九州ケース(株)
 九州テイ・エス(株)
 昭和金属工業(株)大分工場
 富双シート(株)
 (株)シーゲル中津第1工場
 新光機器(株)九州中津工場
 (有)美健コーポレーション
 青木運輸倉庫(株)大分営業所
 (株)サンエース

2 (株)西野物産

(株)メタリックスジャパン中津工場
 (株)小倉製作所中津工場
 (株)大森製作所大分事業所
 (株)KOTANI中津永添工場

3 中津港地区

(株)ヨロズ大分
 (株)大分ドライループ
 青木運輸倉庫(株)中津物流センター
 名古屋東部陸運(株)九州営業所
 豊能運送(株)大分営業所
 ダイキョーニシカワ(株)大分工場
 (株)シーゲル中津第2工場
 TOTOファインセラミックス(株)
 DIC九州ポリマ(株)
 (株)ロジコム中津営業所
 (株)ツカサ化工大分工場
 カリツー九州(株)大分中津営業所
 吉浦運送(株)
 (株)中津急行

4 TOTOサニテクノ(株)

(株)KOTANI中津第1工場
 久徳技研工業(株)九州工場

5 (株)渡辺製作所九州工場

6 (株)センチュリーテクノコア中津センター

7 (株)デルタ大分工場

森脇運送(株)大分営業所

8 (株)カノークス鋼管九州

マルナカ物流(株)

9 ダイハツ九州(株)

(株)ディーアクト

10 犬丸工業団地

(株)鬼怒川ゴム工業大分車体部品
 マレリ九州(株)中津工場
 (株)積水化成成品大分
 オイレス工業(株)大分工場

11 (株)マブチ

ダイオーエクスプレス(株)九州営業所
 (株)アドバネクス大分工場
 三興化成(株)九州工場

12 ルネサスエレクトロニクス(株)大分工場

13 三光工業団地

九州市光工業(株)
 (株)ユニポイント
 森尾プレス工業(株)大分工場
 THKリズム(株)九州工場
 (株)KOTANI中津第2工場

14 中津コスモス電機(株)

アジアントレーディング(株)

15 東洋パーツ(株)中津工場

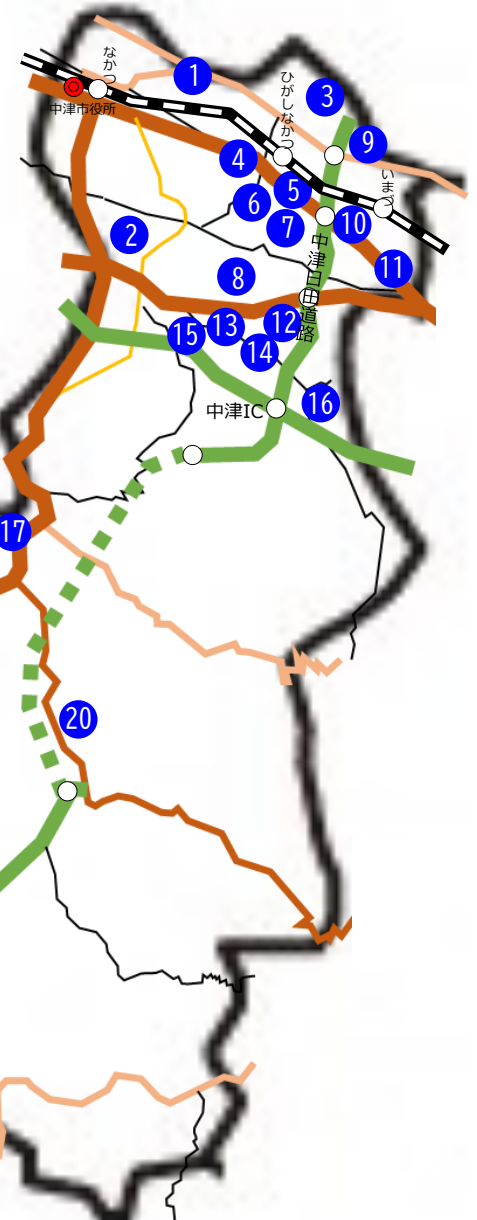
16 (株)キキメック

17 (株)日本薬研

18 (株)浜岳製作所大分中津工場

19 (株)耶馬溪製作所戸原工場平田工場

20 大分精密工業(株)



魅力② 安心できる住環境 その笑顔が未来(なかつ)を創る！ ～みんなでつなごう、笑顔のループ～

人口

総人口：82,626人
男：40,148人
女：42,478人
総世帯：40,334世帯
(2022年4月現在)

気温

年平均気温：16.9℃
1月平均気温：5.3℃
7月平均気温：27.3℃
(2021年気象庁統計情報)

防災

九州地方では、2005年に玄界灘で発生した「福岡県西方沖地震」、2016年に熊本地方を震源とする「熊本地震」が発生したものの、中津市では大きな被害は起こりませんでした。
中津市の直下には活断層はなく、地震災害のリスクが少ないと考えられています。
そのほか、水害については中津市防災マップをご覧ください。



教育・人材

中津市は近隣市町村の中でも中心的役割を担っており、周辺地域からの人材確保も期待できます。

認可保育所：21カ所
認可外保育所：6カ所
認定子ども園：14園
幼稚園：11園
小学校：21校
中学校：10校
高等学校：4校(分校：1)(1学年定員660人)
短期大学等：2校(1学年定員120人)



なかつ・こどもいきいきプレイルーム



なかつ・わくわくふれあい広場

大分県立中津東高等学校

学科	定員数	
工業科	機械科	40名
	電気科	40名
	土木科	40名
	生産システム科	40名
商業科	ビジネス会計科	35名
	ビジネス情報科	35名

大分県立工科短期大学校

学科	定員数
機械システム系	30名
電気・電子システム系	30名
建築システム系	20名

子育て・医療

内科：30
外科：16
脳神経外科：2
産婦人科：1
精神科：3
皮膚科・泌尿器科：5
耳鼻咽喉科：3
眼科：4
小児科：5
歯科：39
救急告示病院：7

大分県は、子育て満足度日本一を目指しています。中津市もこの政策にいち早く取り組んできました。

中津市の「令和元年度合計特殊出生率」は国平均(1.36)や大分県平均(1.53)よりも高い1.81という高い水準に達しています。近年は、若い世代の結婚・子育ての希望が実現する場合に向上するとされる水準「1.8」を維持しています。

また、未就学児童のための地域子育て支援センターや育児サークル、就学支援のための放課後児童クラブなど、子育て世代にとって働きやすい環境が魅力です。

子ども医療費助成制度

子ども医療費助成制度は、子どもが医療機関を受診した場合に発生する医療費に対し中津市と大分県で助成を行うことで子育て世帯の経済的負担を軽減し、あわせて子どもの保健対策の充実を図る制度です。

中津市にお住まいで、健康保険に加入している中学校3年生まで(15歳の誕生日前日以後の最初の3月31日まで)の子どもが対象となります。

安全で質の高い医療を身近に

中津市民病院は大分県北部と福岡県東部の24万人医療圏の中核病院として高度医療機器や快適な環境が整っており、365日24時間体制で救急医療に対応しています。

また、小児救急センターを設置し、平日午後7時から10時まで、土日祝日は午前9時から午後10時まで初期救急に対応しています。



中津市立中津市民病院

魅力③ 充実した企業支援～御社を全力でサポートします～ 中津市企業立地促進助成制度のご案内

◆製造業等

1. 主な指定要件

- **新設** 設備投資額3,000万円以上かつ雇用従業者数3人以上
- **増設** 設備投資額3,000万円以上、新規雇用従業者数1人以上及び従業員数の純増（立地表明時と操業開始時を比較）

2. 助成内容

- ① 設備投資額（建物等）に対する助成
設備投資額の10%（限度額最大：5,000万円）別表1参照
- ② 用地取得費に対する助成
用地取得費の30%（限度額最大：8,000万円）別表2参照
- ③ 土地及び建物賃借料に対する助成
賃借料の30%（限度額：300万円/年度 助成期間3年間）
- ④ 新規雇用従業者に対する助成
新規雇用従業者数×20万円（限度額：2,000万円）
 （加算）女性+10万円、過疎（旧下毛）地域在住者+20万円
- ⑤ 固定資産税に対する助成
固定資産税相当額×3年（限度額無し、増設の場合は1年）
 ※地域未来投資促進法等などの申請をお願いします。



NEW
モチベーションUP枠新設
従業員の給料を1.5%UP
↓
設備投資額①②
助成上限額を10%UP



- ⑥ **NEW** ダイバーシティ促進支援設備等に対する助成
設備等の整備費の50%（限度額：100万円）
 設備投資額及び固定資産税に対する助成については、事業の用に供するものが対象となります。

◆情報通信関連・オフィス事務業

1. 主な指定要件（コールセンターについては別に定める）

- **新設** 雇用従業者数3人以上（短時間労働者可）
- **増設** 新規雇用従業者数1人以上（短時間労働者可）

2. 助成内容

- ① 新規雇用従業者等に対する助成
新規雇用従業者数×20万円（限度額：2,000万円）
- ② 土地及び建物賃借料に対する助成
賃借料の50%（限度額：300万円/年度 助成期間3年間）



※雇用従業者及び新規雇用従業者は要件あり

（別表1）設備投資額に対する助成限度額

	雇用従業者（新設） 新規雇用従業者（増設）	助成上限額	モチベーション アップ枠
1	3～6人未満 1～6人未満	1,000万円	1,100万円
2	6～10人未満	2,000万円	2,200万円
3	10～30人未満	3,000万円	3,300万円
4	30人以上	5,000万円	5,500万円

（別表2）用地取得費に対する助成限度額

	雇用従業者（新設） 新規雇用従業者（増設）	助成上限額	モチベーション アップ枠
1	3～6人未満 1～6人未満	2,000万円	2,200万円
2	6～10人未満	3,500万円	3,850万円
3	10～30人未満	5,000万円	5,500万円
4	30人以上	8,000万円	8,800万円

大分県の優遇制度

対象業種	要件	助成内容	限度額
製造業、物流業	新設：設備投資額3億円以上 新規雇用5人以上	50万円×新規雇用者数+(土地・建物取得額+投下固定資産額)×3%	3億円
	増設：設備投資額2億円以上 新規雇用2人以上	※過疎地域の場合 30万円×新規雇用者数	3千万円
製造業	新規雇用10人以上かつ新設	30万円×新規雇用者数	3千万円
	新規従事者80人以上 設備投資額80億円以上	新規従事者100人未満 投資額×5%×新規従事者数/100 新規従事者数100人以上 投資額×5%	投資額×5%の額が10億円 300人以上：30億円 200～299人：20億円 100～199人：10億円
情報関連産業 〔ソフトウェア業 情報処理・ 提供サービス業 インターネット 付随サービス業 デザイン業 機械設計業〕	新規従事者5人以上	20万円×新規雇用者数(3年間) +土地・建物取得額×10% +オフィス賃料(3年間)×1/3 +投下固定資産額×10% +専用通信回線使用料(3年間)×1/2	1億円
	新規従事者30人以上 設備投資額10億円以上	新規従事者100人未満 投資額×5%×新規従事者/100 新規従事者100人以上 投資額×5%	投資額×5%の額が10億円 300人以上：30億円 200～299人：20億円 100～199人：10億円
BPO、 コールセンター業	新規地元雇用者数10人以上	20万円×新規雇用者数(3年間) +土地・建物取得額×10% +オフィス賃料(3年間)×1/3 +投下固定資産額×10% +業務システム使用料(3年間)×10% +専用通信回線使用料(3年間)×1/2 +人材育成支援(出張費見合いで定額3年間)	2億8千万円
本社機能 (研究所・事務所)	大企業 新規従事者数10人以上	施設取得の場合 80万円×新規雇用者数+50万円×転入者数 +(土地・建物取得額+投下固定資産額)×3%	3億円
	中小企業 新規従事者数5人以上	施設賃貸の場合 80万円×新規雇用者数+50万円×転入者数 +施設賃料(2年間)×1/2+ 投下固定資産額×10%	1億円

税制上の優遇措置のご案内

過疎地域の持続的発展の支援に関する特別措置法

中津市のうち、旧下毛地域（三光、本耶馬溪、耶馬溪、山国）にて下記条件を満たす場合、各種減税措置を受けることができます。

対象業種	資本金規模			減税内容
	5,000万円以下 (個人を含む)	5,000万円超 1億円以下	1億円超	
製造業 旅館業	500万円以上	1,000万円以上※	2,000万円以上※	事業税：課税免除 (3年間) 不動産取得税：課税免除 固定資産税：課税免除 (3年間)
農林水産物等販売業 情報サービス業等	500万円以上	500万円以上※		

※資本金の規模が5,000万円超の事業者については、新增設に係る取得等に限る

工場立地法について

届け出の対象となる工場は工場立地法に基づく申請が必要です。

届出対象工場(特定工場)

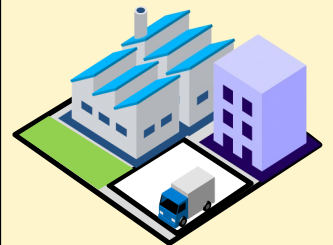
【業種】 製造業、電気・ガス・熱供給業者（水力、地熱及び太陽光発電所は除く）

【規模】 敷地面積 9,000㎡以上 又は 建築面積 3,000㎡以上

面積要件 ※1

	生産施設	緑地	環境施設※2
準工業地域	65% (その他製造業)	10%	15%
工業専用・工業地域		5%	10%
その他		5%	10%

※1 敷地面積に占める割合。
※2 緑地を含む環境施設と認められる施設。



物件紹介（大新田北第4工区工業用地）～ 災害に強い！アクセス◎！地盤改良済！～

所在地 大分県中津市大新田字七番通331番1

分譲面積 14,429㎡

地域指定 工業地域

価格 20,300円/㎡

電力 6.6kV 0.1km程度
66kV 0.6km程度

用水 上水道 地下水 500㎡/日

排水 公共下水道

排水規制 瀬戸内環境保全特別措置法

騒音規制 第4種区域

振動規制 第2種区域

建ぺい率 60%

容積率 200%

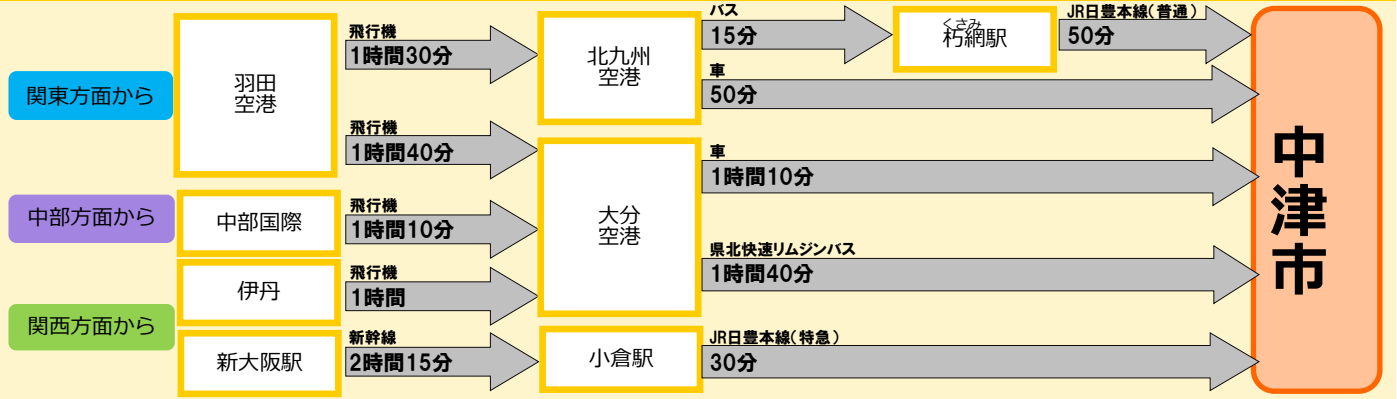
引渡時期 即時

30分圏内の人口 約170,000人

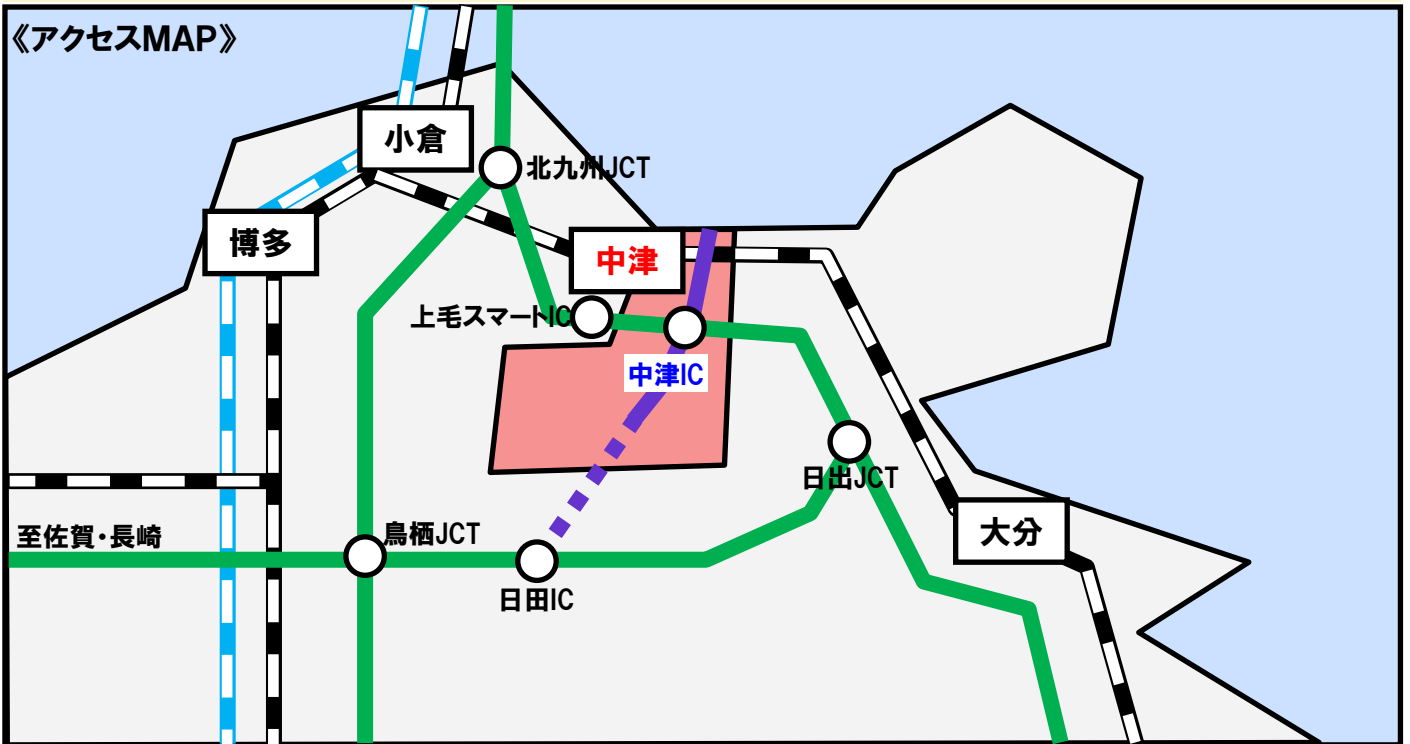


魅力④ 優良な交通アクセス ～充実化する交通網～

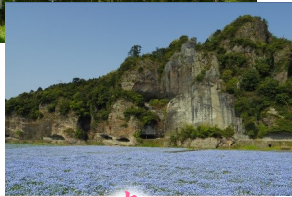
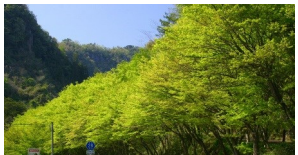
中津へのアクセス



《アクセスMAP》



四季折々のイベントスケジュール



春

- ・桜まつり (4月上旬/大貞公園、二の丸公園)
- ・耶馬溪新緑祭り・ゴールデンウォーク (4月下旬/耶馬溪・一目八景周辺)



夏

- ・中津祇園 (7月下旬/閩無浜神社など)
- ・耶馬溪湖畔祭り (7月下旬/耶馬溪アクアパーク)
- ・鶴市花傘鉦祭 (8月下旬/鶴市神社)



秋

- ・からあげフェスティバル (9月/イオンモール三光特設会場)
- ・三光コスモス祭り (10月上旬～11月上旬/三光コスモス園)
- ・やまくにフェスティバル (10月下旬～11月下旬/山国町)



冬

- ・やんさ祭り (12月上旬/大野八幡神社)
- ・禅海ふるさと祭り (12月上旬/レストハウス洞門)
- ・城下町中津のひなまつり (2月中旬～3月中旬/JR中津駅周辺および中津市街)



《企業立地に関するお問合せ》

中津市役所 産業経済部 企業立地・雇用対策課

HP <http://www.city-nakatsu.jp/>

〒871-8501 大分県中津市豊田町14番地3

Tel:0979-62-9045(直通) Fax:0979-24-4020

