

たにあらし

営業時間 11:30~13:30(L.O)

17:30~21:30(L.O)

定休日 月曜日



たくさん食べて

にこにこ笑って

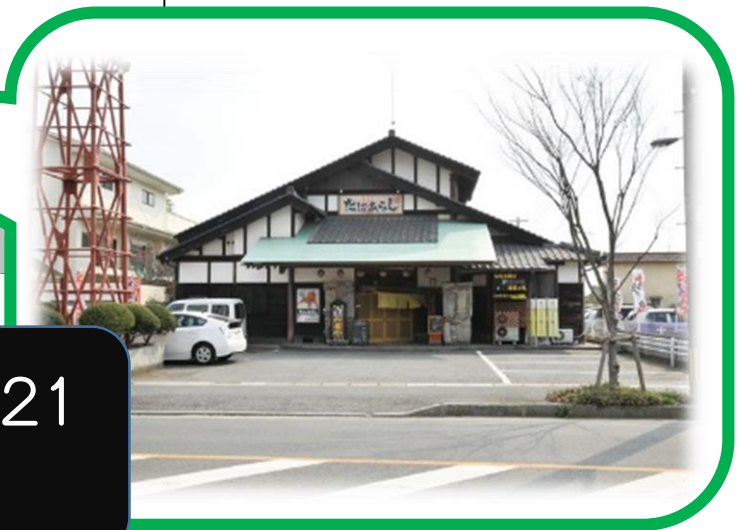
アモーレのために健診を受けて

らんらん楽しく

しあわせな毎日をっ！

★健診受診者への特典★

お食事をされた方に
デザートサービス



中津市中殿町4-1-21

TEL 0979-22-3612