

中津土木事務所管内図



道路表

種別	路線名	延長(km)	
1	国道10号	7.7	
2	県道21号	2.1	
3	市道1号	1.5	
4	町道1号	0.5	
5	村道1号	0.3	
6	その他	0.0	
計			13.1

橋梁表

種別	橋名	延長(km)	
1	国道10号	1.2	
2	県道21号	0.5	
3	市道1号	0.3	
4	町道1号	0.2	
5	村道1号	0.1	
6	その他	0.0	
計			2.3

トンネル表

種別	トンネル名	延長(km)	
1	国道10号	0.1	
2	県道21号	0.0	
3	市道1号	0.0	
4	町道1号	0.0	
5	村道1号	0.0	
6	その他	0.0	
計			0.1

河川表

河川名	延長(km)	
1	中津川	10.0
2
3
4
5
6
7
8
9
10
11
12
13
14
15
16
17
18
19
20
21
22
23
24
計		100.0

砂防指定地(河川表)

河川名	区間	延長(km)
1
2
3
4
5
6
7
8
9
10
11
12
13
14
15
16
17
18
19
20
21
22
23
24
計		100.0

急傾斜地崩壊危険区域

区域名	面積(㎡)	
1	...	
2	...	
3	...	
4	...	
5	...	
6	...	
7	...	
8	...	
9	...	
10	...	
11	...	
12	...	
13	...	
14	...	
15	...	
16	...	
17	...	
18	...	
19	...	
20	...	
21	...	
22	...	
23	...	
24	...	
計		1000000



水観測測局

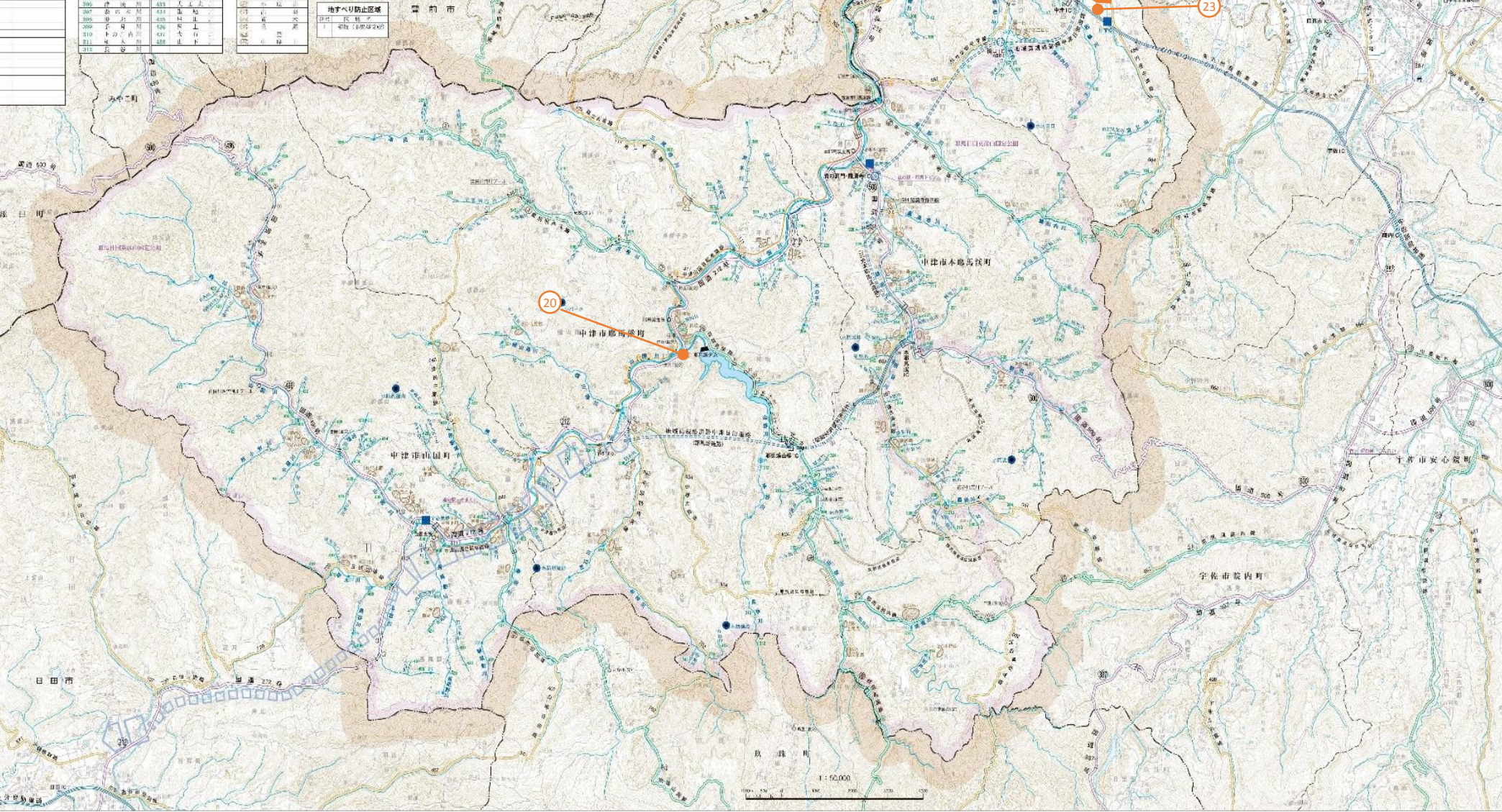
観測所	観測項目	観測値
1
2
3
4
5
6
7
8
9
10
11
12
13
14
15
16
17
18
19
20
21
22
23
24

雨量観測測局

観測所	観測項目	観測値
1
2
3
4
5
6
7
8
9
10
11
12
13
14
15
16
17
18
19
20
21
22
23
24

凡例

- 道路: 国道, 県道, 市道, 町道, 村道
- 橋梁: 鋼橋, コンクリート橋, 石橋
- トンネル: 各種トンネル
- 河川: 本流, 支流, 調整池
- 砂防指定地: 指定区域
- 急傾斜地崩壊危険区域: 危険区域
- 水観測測局: 観測点
- 雨量観測測局: 観測点
- 市界: 市界線
- 町界: 町界線
- 村界: 村界線
- 境界: 各種境界線



この図は、国土院の提供したデータに基づき作成されたものであり、中津土木事務所が作成したものではありません。また、この図は、中津土木事務所が作成したものではありません。また、この図は、中津土木事務所が作成したものではありません。